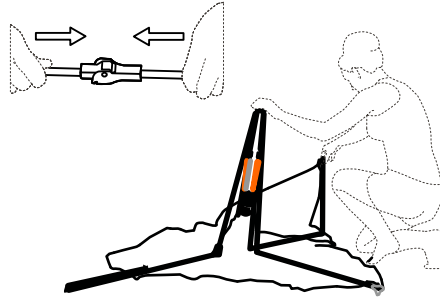
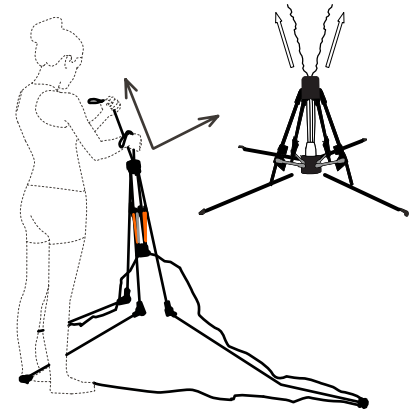


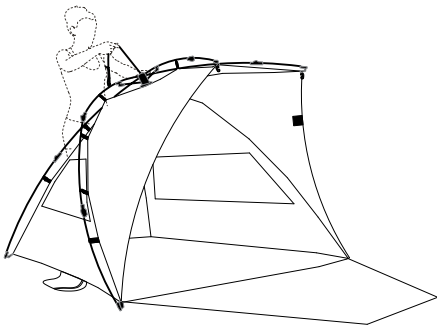
1. Entfernen Sie Steine, Äste und andere scharfe Gegenstände auf dem Boden auf den Sie Ihre Muschel legen werden. Verteilen Sie die Plane gleichmäßig auf dem Boden.



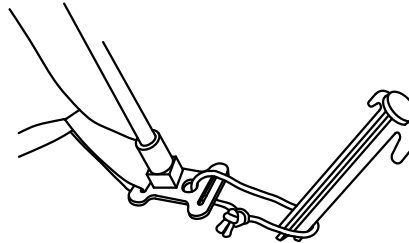
2. Halten Sie das zentrale Gestänge am Verschluss senkrecht nach oben und falten die Gestänge auseinander.



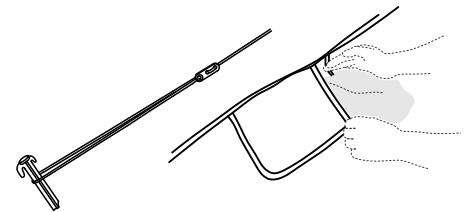
3. Stellen Sie sich hinter die Strandmuschel, greifen Sie nach den zwei orangenen Kordeln, jeweils eine Kordel pro Hand, und ziehen Sie die Kordeln langsam nach oben auseinander.



4. Ziehen Sie an den Kordeln bis der Verschlussriegel einrastet und die Strandmuschel Ihre Form angenommen hat.

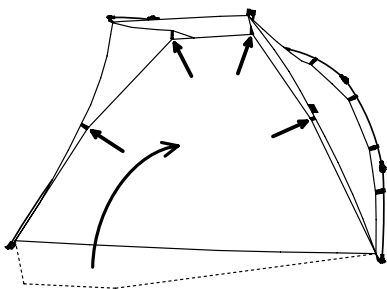


5. Sichern Sie die Muschel indem Sie die Heringe durch die Bodenschlaufen an den 3 Gestänge-Enden in den Boden schieben.

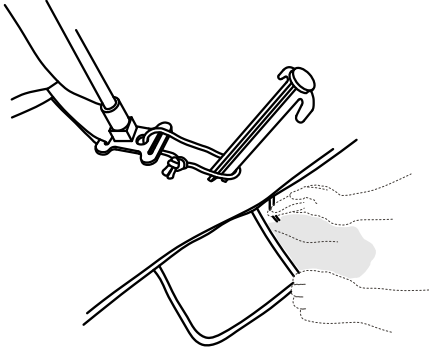


6. Zusätzliche Sicherheit bieten Ihnen die äußeren Schnüre zum Verankern und die Außentaschen zum Befüllen mit Sand oder Kieselsteinen.

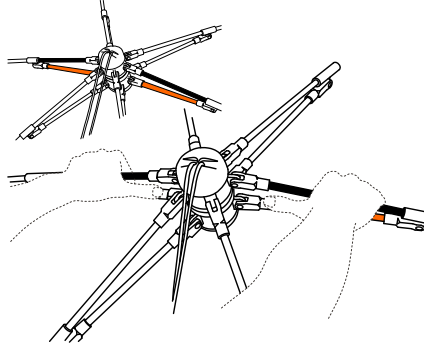
Tipp:



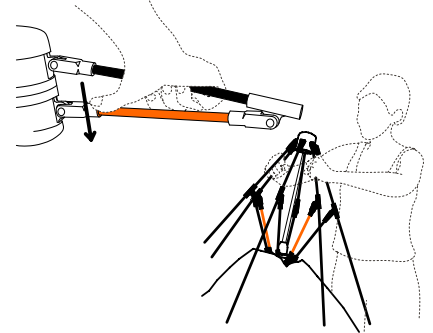
7. Für mehr Privatsphäre und bei Verlassen der Strandmuschel kann die Bodenplane in die dafür vorgesehenen Haken gehängt werden, um die Muschel zu schließen.



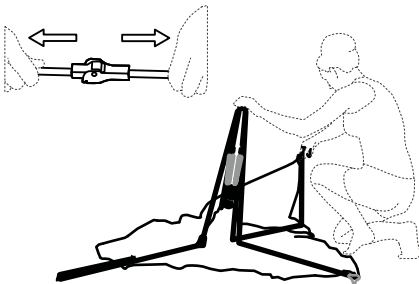
1. Ziehen Sie alle Heringe aus dem Boden.
Leeren Sie die Außentaschen.



2. Stelle Dich hinter die Strandmuschel,
umgreife die linke und rechte schwarze Stange
und lege beide Daumen auf die darunterliegen-
de orangene Stange.



3. Drücke mit beiden Daumen die orangenen
Stangen nach unten, um die Strandmuschel
abzubauen.



4. Entriegeln Sie die Gestänge und falten diese
zusammen.



5. Wickeln Sie die Plane um das Gestänge und
legen Sie die Strandmuschel in die Tragetasche.

Wartung und Lagerung:

- Benutzen Sie nur Wasser zur Reinigung der Plane. Für Flecken benutzen Sie bitte nur lokal ein entsprechendes Fleckenmittel.
- Die Strandmuschel nur trocken und sauber lagern.
- Die Heringe bitte im Heringsbeutel aufbewahren.
- Die Strandmuschel bitte an einem trockenen und schattigen Ort aufbewahren.