

 vermobil

BATYLINE



# BATYLINE

Fibra di poliestere, ricoperto da una guaina in PVC in grado di resistere agli agenti atmosferici e ai raggi UV.  
Frabricof polyester fiber coated with PVC weather resistant and UV rays.

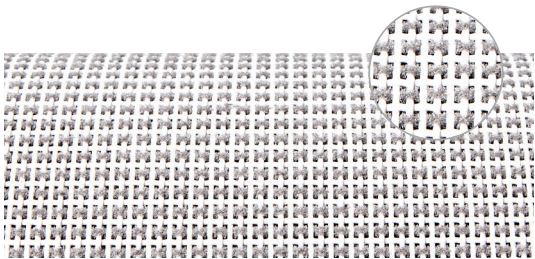
Contact with greasy substances and dyes must be avoided to prevent the material from absorbing them and from damaging the yarn structure, generating indelible stains. For frequent washing we recommend the use of water and non-abrasive, colorless, and neutral PH liquid detergents. The detergent can be left to act on stubborn stains for a few minutes before rinsing it abundantly. Always use water at no more than 30 ° C.  
If water pressure appliances are used for cleaning, diffusers must be kept at a minimum distance of 70 cm from the area to be washed. A regenerating stain remover for PVC can also be used, leaving it for 15-30 minutes, then rubbing it with a hard-bristled laundry brush in order to remove the dirt trapped inside the weave and finally rinsing it abundantly with running water.  
IMPORTANT: when applying the detergent to the area to be washed, any contact with painted areas must be avoided.  
Il contatto con sostanze grasse e coloranti va evitato per impedire che il materiale di rivestimento le assorba e possa rovinarsi nella struttura del filato presentando poi macchie indelebili. Per lavaggi frequenti si usano acqua e detersivi liquidi non abrasivi, incolori e a ph neutro. Su macchie ostinate si può lasciare agire il detergente alcuni minuti prima di procedere al risciacquo, sempre abbondante e con acqua a non più di 30°C. Se per la pulizia si usano apparecchi a pressione, i relativi diffusori vanno tenuti a una distanza minima di 70 cm dalla zona da trattare. Per lavaggi periodici o straordinari si usa uno smacchiatore rigenerante per PVC, lasciandolo 15-30 minuti, strofinandolo poi con una spazzola da bucato a setole dure in modo da rimuovere lo sporco trattenuto all’interno della tessitura e risciacquandolo infine con abbondante acqua corrente.  
IMPORTANTE: quando si applica il detergente sull’area da trattare va evitato il contatto con le zone verniciate.

# SENSITIVE

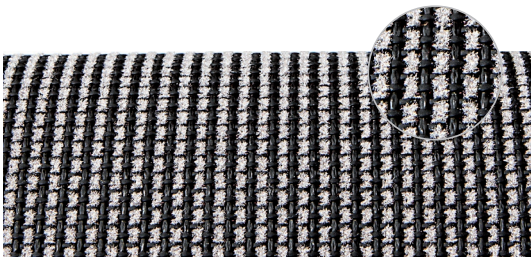


Warm and enveloping to the touch, the chenille yarn in these fabrics guarantees comfortable seating arrangements. The soft yarn is pleasant to the touch. These refined and sophisticated fabrics perfectly adapt to different office styles and bring a touch of originality to office spaces. The most popular fabric from the Amaite range and winner of the Blue Drop yarn awards is suitable for both indoor and outdoor use. Sensitive fabric is soft and delicate to the touch and combines sophistication and high technical quality. Perfectly adapts to both indoor and outdoor use.

Accoglienti al tatto, la ciniglia di questi tessuti avvolge con un tocco caldo garantendo il comfort della seduta. La morbidezza del filato regala un’esperienza piacevole al tatto. Raffinati e sobri, si adattano perfettamente ai diversi stili d’ufficio donando originalità agli ambienti in cui vengono utilizzati. Best seller della linea Amaite, adatto sia agli usi indoor che outdoor. Vincitore del premio Blue Drop per i filati, il tessuto Sensitive combina morbidezza e delicatezza al tatto con uno stile ricercato ed un’alta qualità tecnica. Si adatta perfettamente sia agli usi indoor che outdoor.



**BIB** SENSITIVE BIANCO / WHITE SENSITIVE



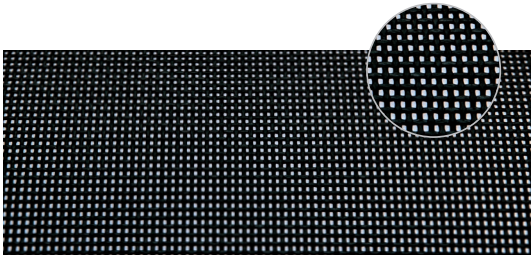
**NEB** SENSITIVE NERO / BLACK SENSITIVE

# BASIC

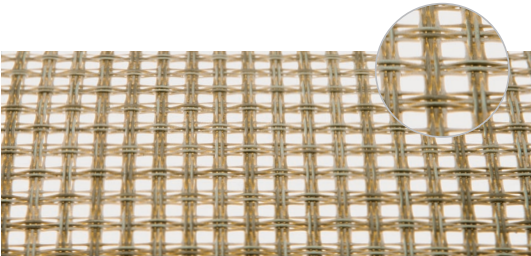


Solid and long-lasting in line with their market presence, these bold, high-performance fabrics were developed in 1988. Eye-catching fabrics, for a public that accepts no compromises. Versatile and dynamic, these fabrics can be adapted to suit different shapes and frames. The icon of plastic fabrics, Net Medium is a versatile product, which thanks to its design is suitable for both outdoor and home and office furnishings. Highly resistant and easy to clean, this highly breathable fabric is the ideal seating solution for workplaces, the gardening sector and daily living. Frabric of polyester fiber coated with PVC weather resistant and UV rays.

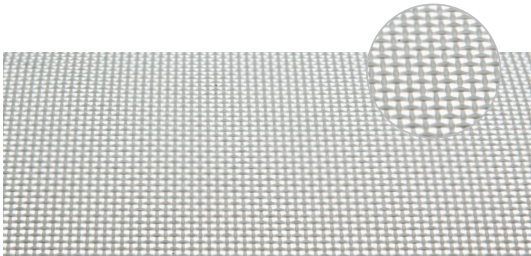
Solidi e di lunga durata come la loro presenza sul mercato, dal 1988 abbinano la prestazione tecnica ad una personalità decisa. Sono tessuti che si fanno notare, per un pubblico che non accetta compromessi. Versatili e dinamici, sanno trasformarsi per adattarsi a diverse forme e telai. Icona dei tessuti plastici, Net Medium è un prodotto versatile, grazie ad un design essenziale che lo rende idoneo per l’arredo esterno così come per la casa e per l’ufficio. L’elevata resistenza e l’assoluta facilità nella pulizia, unite ad un’ottima traspirazione, ne fanno la soluzione ideale per sedute destinate ai luoghi di lavoro, al settore gardening e a tutti gli ambienti del vivere quotidiano. Tessuto: fibra di poliestere, ricoperto da una guaina in PVC in grado di resistere agli agenti atmosferici e ai raggi UV.



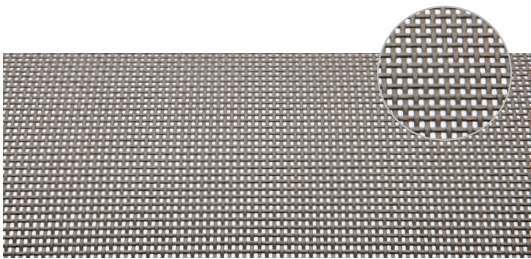
**NE** NERO / BLACK



**ECRU** ECRU / ECRU



**BCO** BIANCO / WHITE



**TO** TORTORA / TAUPE





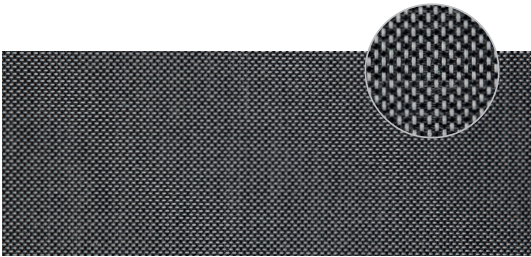
# BATYLINE

## EDEN

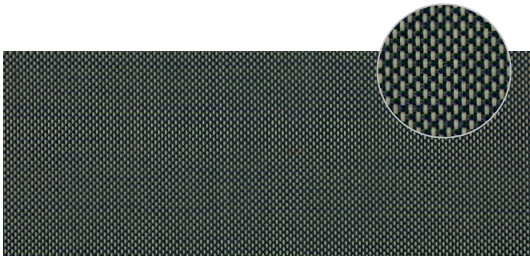


The Eden range fabrics meet the need for sensory comfort with their soft touch, textile appearance, and contemporary design. Their high technical performance ensures the durability of the furnishings. The structured yarn gives the fabric a soft feel and a textile look, making it a robust, high-performance textile.

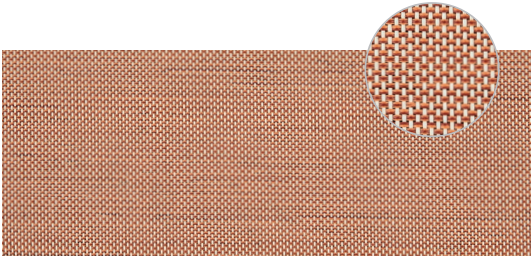
I tessuti della gamma Eden soddisfano l’ esigenza di comfort sensoriale grazie alla morbidezza al tatto, all’aspetto tessile e al design contemporaneo. L’elevato livello di prestazioni tecniche dei tessuti garantisce la durata degli arredi. Il filato strutturato dell’intreccio conferisce al tessuto un tocco morbido e un aspetto tessile. Tessuto robusto ad alte prestazioni.



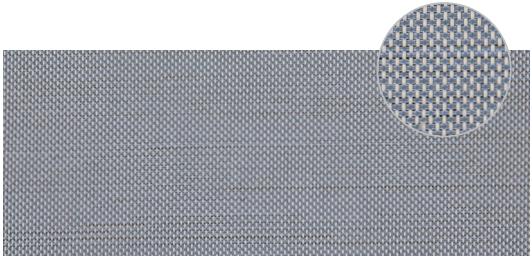
STL STEEL



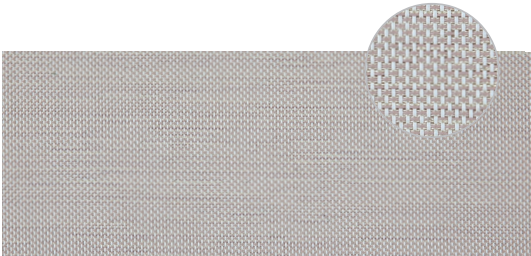
CRC CROCODILE



OCR OCRE



ICC ICE CUBE



CLA CLAY

